

- CAMEROUN -
CAMPAGNE DES SOINS DES YEUX

**EQUIPE MEDICALE DU Dr. JEANNE BONNEFOUS (OSF),
FONDATION CHANTAL BIYA (FCB),
FETBA - PLANETE DU REVE RURAL,
AVEC LE CONCOURS DE
L'ORDRE DE MALTE
ET DES
LABORATOIRES THEA.**

ETAT D'AVANCEMENT 2012 - 2019

1. NOMBRE DE PATIENTS CONSULTES PAR LOCALITE EN 2012

Nombre de localités : 20 - Total patients consultés : 6.332

N°	Localités	Patients consultés
1	BAKINGUILI	70
2	SANDJE	53
3	IDENAU	126
4	MUYUKA	140
5	EKONA	43
6	BAFIA (SUD-OUEST)	81
7	YAOUNDE BASTOS	1 655
8	BANGOU CARREFOUR	340
9	BANDENKOP	152
10	BAPA	138
11	BANGOU VILLE	202
12	BANGANG VILLE	214
13	BATCHAM CHEFFERIE	203
14	BAMOUGONG	113
15	BATCHAM VILLE	259
16	BANGANG MBA'A	411
17	DEMDENG	306
18	BAYANGAM	362
19	FIFINDA PAR KRIBI (PHASE 2)	173
20	ABONG-MBANG	1 291
	TOTAL 2012	6.332

2. NOMBRE DE PATIENTS CONSULTÉS PAR LOCALITÉ EN 2013

Nombre de localités : 13 - Total patients consultés : 8.677

N°	Localités	Patients consultés
1	FIFINDA 3	549
2	BANDJOUN	666
3	YAOUNDE MINEPAT	457
4	NIETE PHASE 3	726
5	UY II SOA	902
6	AHALA	738
7	MVOUA	403
8	BAHAM	635
9	BAMENDJOU	695
10	BATIE	408
11	BADIENBOU	377
12	BATOUFOK	456
13	BAMOUGOUM	1665
	TOTAL 2013	8.677

3. NOMBRE DE PATIENTS CONSULTES PAR LOCALITE EN 2014

Nombre de localités : 7 - Total patients consultés : 4.859

N°	Localités	Patients consultés
1	EDIBKOMBO	325
2	NJOMBE-PENJA	1.796
3	BANGANG (MBOUDA)	755
3	NITOUKOU	192
5	NIKOUNG EKONDJ	206
6	NJOMBE-PENJA 2	693
7	NKOL BIYEN	892
	TOTAL 2014	4.859

4. NOMBRE DE PATIENTS CONSULTES PAR LOCALITE EN 2015

Nombre de localités : 15 - Total patients consultés : 5.182

N°	Localités	Patients consultés
1	BAFUT	728
2	NKOMETOU	278
3	OBALA	556
4	FIFINDA 4	633
5	ABANG (MBALMAYO)	97
6	MEKOMO (MBALMAYO)	71
7	AKOMNYADA (MBALMAYO)	130
8	NSENG-NLONG (MBALMAYO)	121
9	MBALMAYO VILLE	201
10	MOUANKO	316
11	EDEA	566
12	DOUALA HDD	591
13	SUDCAM MEYOMESSALA	361
14	MEYOMESSALA	243
15	BANGANG 2	290
	TOTAL 2015	5.182

5. NOMBRE DE PATIENTS CONSULTES PAR LOCALITE EN 2016

Nombre de localités : 12 - Total patients consultés : 5 429

N°	Localités	Patients consultés
1	BANDENKOP	275
2	BAMENA	464
3	BAZOU	382
4	BAHOUC	279
5	BALENGOU	444
6	BANGANGTE	699
7	EMANA	488
8	SIMBOK	412
9	ESSE	466
10	EBANG I (Avant Nkometou)	235
11	NGOA-EKELLE	786
12	MVOG-ADA	499
	TOTAL 2016	5 429

6. NOMBRE DE PATIENTS CONSULTES PAR LOCALITE EN 2017

Nombre de localités : 5 - Total patients consultés : 5 759

N°	Localités	Patients consultés
1	SONG-MAHOP	906
2	BONALOKA	498
3	NKUIMY (Dakar-Douala)	785
4	MVOG-ADA	1 835
5	MBIYEMASSI	1 735
	TOTAL 2017	5 759

7. NOMBRE DE PATIENTS CONSULTES PAR LOCALITE EN 2018

Nombre de localités : 5 - Total patients consultés : 6 405

N°	Localités	Patients consultés
1	EKOUNOU	2 059
2	EFOULAN	1 690
3	DSCHANG	1 499
4	BANDJOUN	540
5	BAFOUSSAM	617
	TOTAL 2018	6 405

8. NOMBRE DE PATIENTS CONSULTES PAR LOCALITE EN 2019

Nombre de localités : 10 - Total patients consultés : 7 213

N°	Localités	Patients consultés
1	ELIG-ESSONO	1 070
2	TSINGA	1 047
3	BANGOU	782
4	BAMENDJOU	740
5	BAZOU	981
6	TONGA	712
7	BANGANGTE	992
8	BASSAMBA	754
9	NKEUTCHOU (BATIE)	42
10	BANDENKOP	93
	TOTAL 2019	7 213

**TABLEAU RECAPITULATIF PATIENTS CONSULTES
PAR ANNEE - NOMBRE TOTAL DE LOCALITES : 87**

Année	Nombre de Malades consultés
2012	6 332
2013	8 677
2014	4 859
2015	5 182
2016	5 429
2017	5 759
2018	6 405
2019	7 213
TOTAL	49 856

9. TABLEAU DE SYNTHÈSE DES PATHOLOGIES RENCONTRÉES

N°	Pathologies	Fréquences	Pourcentage (%)
1	Presbytie	16 146	29,33
2	Allergie + Conj. allergique	12 393	22,51
3	Hypermétropie	5 815	10,56
4	Cataracte	3 854	7,00
5	Myopie	3 770	6,85
6	Conjonctivite bactérienne	2 537	4,61
7	Ptérygion	1 789	3,25
8	Amétropie	1 670	3,03
9	Œil sec	997	1,81
10	Astigmatisme	883	1,60
11	Glaucome	684	1,24
12	Rétinopathie	378	0,69
13	LCET	369	0,67
14	Pinguecula	301	0,55
15	Chalazion	252	0,46
16	Strabisme	205	0,37
17	Asthénopie	132	0,24
18	Réfraction	113	0,21
19	Traumatisme oculaire	98	0,18
20	Maculopathie	94	0,17
21	Aphakie	79	0,14
22	Pseudophakie	51	0,09
23	Dégénérescence maculaire	38	0,07
24	Tumeur oculaire	12	0,02
25	Autres	2 387	4,34
	TOTAL	55 049	100

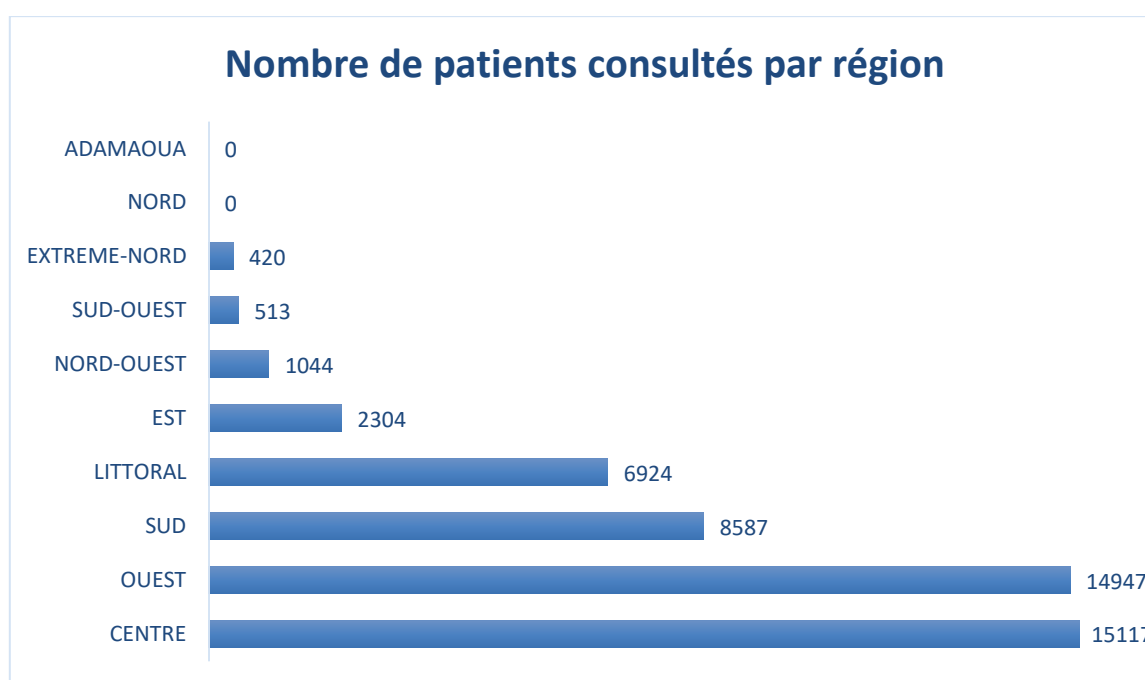
Les cinq premières pathologies les plus rencontrées sont :

1. **Presbytie (29,33%)**
2. **Allergie ou conjonctivite allergique (22,51%)**
3. **Hypermétropie (10,56%)**
4. **Cataracte (7,00%)**
5. **Myopie (6,85%)**

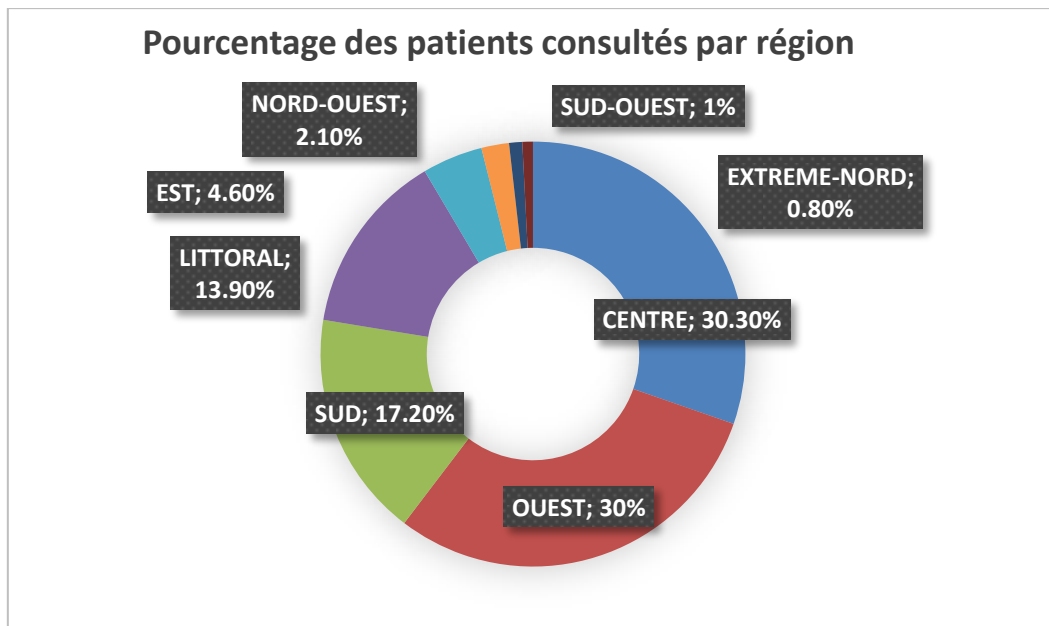
10. PATIENTS CONSULTÉS PAR RÉGION

a. Nombre de patients consultés par région

N°	Régions	Nbre patients consultés
1	CENTRE	15 117
2	OUEST	14 947
3	SUD	8 587
4	LITTORAL	6 924
5	EST	2 304
6	NORD-OUEST	1 044
7	SUD-OUEST	513
8	EXTREME-NORD	420
9	NO	0
10	ADAMAOUA	0
	TOTAL	49 856



b. Pourcentage de patients consultés par région



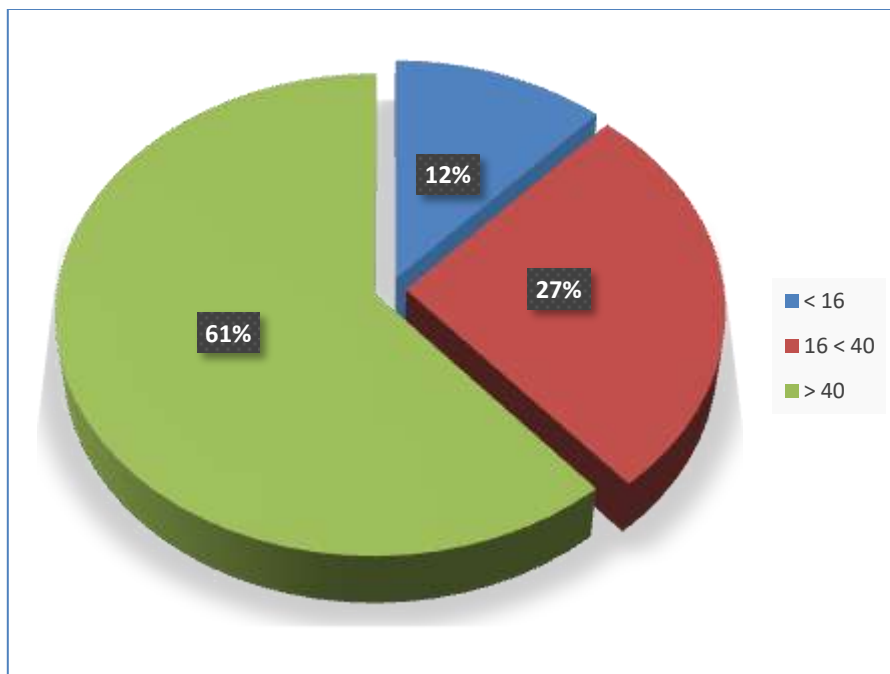
12. REPARTITION PAR TRANCHE D'AGE et par SEXE

a. Répartition des patients consultés par tranche d'âge

Il faut dire que 61% des patients consultés sont âgés de plus de 40 ans. Les 40 ans et plus souffrent plus de presbytie ; cette pathologie atteint plus l'adulte après 40 ans.

La tranche d'âge de 16-39 ans représente les 27% de la population des malades avec des cas de presbytie précoce à 33 ans.

Les moins de 15 ans représentent 12% de la population consultée.



b. Répartition des patients consultés par sexe

L'examen de la répartition par sexe montre que *les femmes (57%) consultent plus que les hommes (43%)*.

