

**Rapport des campagnes de consultations et soins  
ophtalmologiques à caractère humanitaire dans la  
Région de l'Ouest du Cameroun, en milieu scolaire,  
du 20 janvier au 18 mars 2020.**

Les campagnes ont été conduites par l'association de solidarité internationale à vocation humanitaire, association de droit français, dénommée : "Fetba - Planète du rêve rural" ; sur autorisation du  
Ministre camerounais de l'Education de Base, par lettre N°:  
B1/1464/N/MINEDUB/SG/DSSAPPS/SDSS/SHP du 08 NOV. 2019

**Dixième étape**  
**(1<sup>e</sup> étape dans le Département du Haut-Nkam)**  
**Arrondissement de Banka**  
**(16 Mars 2020)**

**L'Arrondissement de Banka est situé dans le Département du Haut-Nkam. Le 16 mars 2020, a eu lieu la campagne des soins des yeux à caractère humanitaire, en milieu scolaire, dans cette circonscription administrative.**

**Au plan des infrastructures scolaires, qu'est-ce que l'enseignement maternel et primaire nous a réservé dans cet Arrondissement ?**

L'Arrondissement de Banka compte en son sein, 50 écoles maternelles publiques, privées et primaires publiques, privées.

Au niveau des infrastructures sanitaires, l'Arrondissement de Banka et celui de Bafang, se partagent les mêmes infrastructures sanitaires.

En terme d'infrastructures, il s'agit entre autres, de l'hôpital Ad Luchem de Banka Bafang, de l'hôpital de District de Bafang, du Centre de Santé Tienkouemo

La campagne des soins, dans la Commune de l'Arrondissement de Banka a duré un jour. 32 patients y ont été enregistrés et soignés.

Sur les 32 patients consultés, les cinq principales causes de morbidité ophtalmologique, sont classées par ordre d'importance décroissante :

1. Limbo-conjonctivite
2. Presbytie
3. Myopie
4. Hypermétropie
5. Astigmatisme

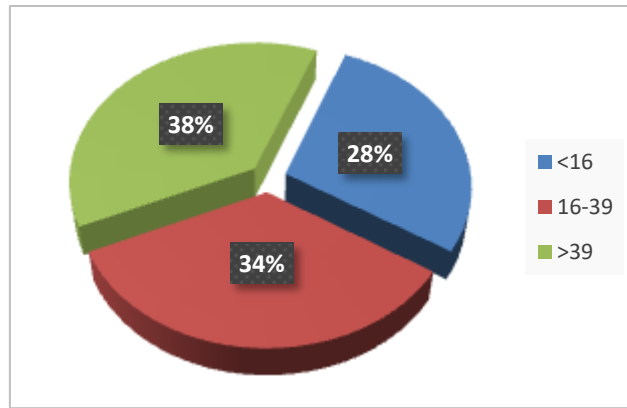
## 1. Fréquence des pathologies

N°	Pathologies	Fréquence	Pourcentage (%)		
1	Limbo-conjonctivite	14	27,5		
2	Presbytie	11	21,6		
3	Myopie	7	13,7		
4	Hypermétropie	6	11,8		
5	Astigmatisme	4	7,8		
6	Conjonctivite bactérienne	3	5,9		
7	Ptérygion	3	5,9		
8	Trachome	2	3,9		
9	Cataracte	1	2		
	<b>TOTAL</b>	<b>51</b>	<b>100</b>		

Cette campagne nous a permis de rencontrer environ 51 pathologies ophtalmologiques chez 32 patients....

## 2. Répartition par âge

≤ 15		16-39		≥ 40	
Fréquence	Pourcentage (%)	Fréquence	Pourcentage (%)	Fréquence	Pourcentage (%)
9	28%	11	34%	12	38%
<b>Total = 32 consultations</b>					



La tranche d'âge des patients de 40 ans et plus, est la plus représentée, soit 38% des 32 patients consultés et soignés. Celle des patients âgés de 16-39ans, représente 34% . Les patients de moins de 16 ans, représentent 28% de la totalité des patients.

### 3. Répartition par sexe

Masculin		Féminin	
Fréquence	Pourcentage (%)	Fréquence	Pourcentage (%)
15	47%	17	53%
<b>Total = 32 consultations</b>			